

JCB MACHINE CARE ZMLUVNÁ ZÁRUKA



Pre úplne pokojnú myseľ



STAVEBNÉ STROJE

PREDĹŽENÁ ZÁRUKA

KOMPLEXNÉ KRYTIE



JCB Machine Care je náš oficiálny rad balíkov podpory produktov navrhnutý tak, aby vám pomohol riadiť náklady počas životnosti vášho stroja. Program JCB Machine Care poskytuje ochranu pred prípadnými chybami na zahrnutých komponentoch vášho stroja JCB, ktoré možno pripísať vadám materiálov alebo spracovania, a to na predĺženú dobu. Komplexné krytie JCB Machine Care vám môže počas vlastníctva vášho zariadenia zaručiť pokojnú myseľ a môže pomôcť maximalizovať prevádzkyschopnosť, produktivitu a ziskovosť vášho stroja JCB.

Táto príručka má tri časti, ktoré vám poskytnú podrobný prehľad toho, čo by ste mali vedieť:

Oddiel 1 predstavuje úvod do programu JCB Machine Care;

Oddiel 2 obsahuje zmluvné podmienky vrátane ľahko pochopiteľných častí popisujúcich, na ktoré komponenty sa vzťahuje a na ktoré sa nevzťahuje;

Oddiel 3 obsahuje formulár zákaznickej zmluvy, ktorý bude zároveň vaším certifikátom programu JCB Machine Care.

Pozorne si prečítajte všetky časti a oboznámte sa so svojimi povinnosťami, najmä pokiaľ ide o servis stroja. Ak máte akékoľvek otázky, kontaktujte svojho miestneho predajcu JCB.

OBSAH

ODDIEL 1 - ÚVOD K PROGRAMU JCB MACHINE CARE – PREDĹŽENÁ ZÁRUKA	4
ODDIEL 2 – JCB MACHINE CARE ZMLUVNÉ PODMIENKY KOMPLEXNÉHO KRYTIA	5
ODDIEL 3 – JCB MACHINE CARE FORMULÁR ZMLUVY KOMPLEXNÉHO KRYTIA	22

Účelom tejto časti je poskytnúť vám úvod ku komplexnému krytiu programu JCB Machine Care a stručné zhrnutie jeho hlavných funkcií.

KOMPLEXNÉ KRYTIE PROGRAMU JCB MACHINE CARE – ZHRNUTIE

Komplexné krytie programu JCB Machine Care chráni váš stroj JCB pred chybami spôsobenými vadným materiálom alebo spracovaním počas dohodnutej predĺženej doby krytia meranej v hodinách od nula hodín až po maximálne päť (5) rokov od zakúpenia.

Komplexné krytie JCB Machine Care sa vzťahuje na zahrnuté komponenty vášho stroja JCB, s výnimkou vyňatých dielov (podrobnosti nájdete v Oddiele 2, článok 3 - Komplexné krytie JCB Machine Care, Zmluvné podmienky).

Ochrana komplexným krytím JCB Machine Care je podmienená splnením niekoľkých dôležitých kvalifikačných podmienok. Sú dve kvalifikačné podmienky, o ktorých sa musíte hneď dozvedieť:

1. Na vašom stroji JCB sa musí vždy po zakúpení nového stroja vykonať servis autorizovaným predajcom JCB v súlade s návodom na obsluhu. Aby sme splnili vaše konkrétne požiadavky a pomohli vám splniť túto konkrétnu kvalifikačnú podmienku pre komplexné krytie JCB Machine Care, môžeme vám ponúknuť celý rad možností servisu; a
2. Komplexné krytie JCB Machine Care musíte uzavrieť do dvanástich (12) mesiacov od zakúpenia vášho nového stroja JCB (t. j. od dátumu prvotného predaja).
3. Svoj stroj JCB musíte dať k dispozícii na servis do 50 motohodín alebo do jedného týždňa (podľa toho, čo je kratšie) pri každom servisnom intervale, ktoré sú podrobne popísané v návode na obsluhu. Pokiaľ je to možné, dôkazy o servise a údržbe vykonanej autorizovaným predajcom by sa mali uchovávať v službe JCB LiveLink na pomoc pri nárokovaní záruky.

Veríme, že tento úvod vám poskytne krátky prehľad o tomto vynikajúcom balíku podpory produktov JCB a dôveru, na základe ktorej si zakúpate program komplexného krytia JCB Machine Care, ktorý vám zabezpečí pokojnú myseľ. Kompletné podrobnosti o komplexnom krytí programu JCB Machine Care nájdete v Zmluvných podmienkach komplexného krytia v rámci programu JCB Machine Care v oddiele 2 tejto príručky.

DÔLEŽITÉ

Podrobnosti uvedené v zmluvných podmienkach komplexného krytia JCB Machine Care a vo formulári zmluvy o komplexnom krytí JCB Machine Care budú tvoriť zmluvu (ďalej len „Zmluva“) o poskytovaní komplexného krytia JCB Machine Care nami, vašim autorizovaným predajcom JCB, vám – našim zákazníkom.

POZNÁMKA: TÁTO ZMLUVA OBSAHUJE PODROBNOSTI O VAŠICH PRÁVACH A POVINNOSTIACH. PRETO JE DÔLEŽITÉ, ABY STE SI JU PRED JEJ PODPISOM POZORNE PREČÍTALI. ZMLUVA NADOBUDNE PLATNOSŤ AŽ PO JEJ PODPÍSANÍ. PODPÍSANÚ KÓPIU VÁM VRÁTIME.

Pojmy s veľkým začiatočným písmenom použité v týchto zmluvných podmienkach komplexného krytia JCB Machine Care sú definované v článku 12 (Slovník definovaných pojmov).

1. ČO VŠETKO VÁŠ PROGRAM KOMPLEXNÉHO KRYTIA JCB MACHINE CARE KRYJE?

S ohľadom na poplatky a za predpokladu, že splníte kvalifikačné podmienky uvedené v článku 5 (Podmienky, ktoré musíte splniť, aby sa mohlo uplatniť komplexné krytie JCB Machine Care), opravíme podľa vlastného uváženia buď opravou alebo výmenou všetky chyby zahrnutých komponentov stroja JCB (iných ako vylúčených dielov), ktoré možno pripísať chybným materiálom alebo spracovaniu pri bežnom používaní, ktoré sa prejavia v rámci komplexného krytia JCB Machine Care. Všetky práce vyžadované v rámci komplexného krytia JCB Machine Care vykonáme počas našej bežnej pracovnej doby.

2. ZAHRNUTÉ KOMPONENTY

MOTOR

Motor a všetky komponenty vrátane
Hlava valcov
Blok motora
Olejové čerpadlo motora
Výfukové potrubie
Zotrvačnik
Teleso zotrvačníka
Predný tlmič
Olejová vaňa
Remenice
Ozubené kolesá
Kryt vahadiel
Rozvody

HYDRAULIKA

Čerpadlá a motory chladiaceho ventilátora
Hydraulické akumulátory
Hydraulické valce a všetky komponenty vrátane
Hydraulické hadice
Hydrostatické vedenie
Hlavný hydraulický rozvádzač - blok
Hydraulické motory
Chladiče hydraulického oleja
Hydraulické čerpadlá
Hydraulická nádrž
Hydraulické ventily
Hydrostatické čerpadlo
Joysticky - ovládacie a smerové ovládacie prvky
Pilotné ovládacie prvky
Poistné ventily
Vysielače/solenoidy/snímače

PRÍSLUŠENSTVO MOTORA

Alternátor
Káble batérie
Palivové rozvody common rail
Hadice chladiaceho systému
Dávkovací modul DEF
Nádrž DEF
Hlavná jednotka DEF (sonda)
Predný tlmič
Chladič EGR
Ventil EGR
Riadiaca jednotka motora (ECU)
Základňa a obal filtra motorového oleja
Kábel škrtiacej klapky motora
Výfukové potrubie/tlmič výfuku
Kryt ventilátora
Potrubie vstrekovania paliva
Vstrekovače paliva
Palivové dopravné čerpadlo
Palivové potrubia/hadice
Vysokotlakové vstrekovacie palivové čerpadlo
Spínacia skrinka zapalovania
Vzduchová hadica
Medzichladič
Relé hlavného napájania
Chladič oleja
Olejové hadice
Chladič
Štartér motora
Termostat
Turbodúchadlo
Vodné čerpadlo

PREVODOVKA

Akumulátory a súvisiace poistné ventily
Chladiče nápravy a koncového prevodu
Tesnenia náprav
Nápravy a všetky komponenty vo vnútri
Rozvodoka
Elektronické a hydraulické ovládacie ventily
Vonkajšie olejové vedenia
Hydraulické uzávery diferenciálov a súvisiace diely
Nádrž na hydraulický olej
Hydrostatické hnacie motory
Kĺbové hriadele
Rotačná spojka
Vysielače/solenoidy/snímače
Otočný brzdový ventil
Otočný motor
Celok meniča krútiaceho momentu
Motory pásov podvozku
Prevodovka a všetky komponenty vrátane elektronickej riadiacej jednotke prevodovky (TCU)
Hadice prevodovky
Ovládanie hydrauliky prevodovky
Chladič prevodového oleja
Čerpadlá prevodového oleja
Univerzálne kĺby
Kolesá a spojovacie prvky
Káblové zväzky a spínače

KABÍNA/OCHRANA OBSLUHY

Doska elektrických obvodov
Panel s poistkami a ističmi
Meracie prístroje/indikátory/displeje/relé/ističe
Sedadlo
Stípk riadenia a konzola
Káblové zväzky a spínače – ak nie sú zahrnuté inde

RÁMY A SPOJENIA

Kĺbové spojenie a oscilačný kĺb
(vrátane čapov a puzdier)
Rameno
Spojenia lyžice
Podvozok/implementované rámy
Nakladač/rameno
Rámy
Ramená nakladača
Montážny rám zadnej paluby (Fastrac)
Ochranná konštrukcia pri prevrátení (ROPS)
Stabilizátory
Rám podvozka
X rám

PODVOZOK

Nepohyblivé komponenty podvozku
Vratná pružina/zostava
Nastavovač pásov
Rám pásových valčekov/roľní

ODPRUŽENIE

Akumulátory
Tyč proti prevráteniu
Vzpery
Ramená pruženia/tiahla
Riadenie odpruženia a regulačné ventily
Valce odpruženia

Elektronická riadiaca jednotka (ECU) odpruženia a súvisiace komponenty
Komponenty hydraulického systému odpruženia

BRZDOVÝ SYSTÉM

Modulátor ABS
Senzory ABS (nie kalibrácia, resp. nastavovanie)
Vysúšač vzduchu (nie vložka)
Riadiaci modul antiblokovacieho brzdového systému (ABS)
Brzdový ovládač
Vzduchová nádrž brzdy
Brzdový strmeň/zostava hlavy – okrem položiek podliehajúcich opotrebeniu*
Brzdové vedenia
Hlavný brzdový valec
Regulačné ventily
Ventil nožnej brzdy
Ovládač parkovacej brzdy
Ventil parkovacej brzdy
Zostava prevádzkovej brzdy – okrem položiek podliehajúcich opotrebeniu

RIADENIE

Snímače uhla
Spojovacia tyč
Spojenia
Zostava orbitrol
Spojovacia tyč a súvisiace komponenty
Vysielače/solenoidy/snímače
Akumulátor riadenia
Ovládacie prvky riadenia
Valce riadenia
Vedenia a hadice riadenia
Čerpadlo riadenia
Poistný ventil riadenia
Ventil riadenia
Spojovacie tyče
Káblové zväzky a spínače

ELEKTRONIKA

Zobrazovacia riadiaca jednotka
Kabeláž motora
Centrálny ovládač Fastrac (FCC)
ECU hydrauliky
LinkLink ECU
Moduly logiky
Kabeláž hlavného rámu Vysielače/solenoidy/snímače
Vysielač/spínače
Motory stieračov

HYBRIDNÉ-ELEKTRICKÉ KOMPONENTY

Jednotka nabíjačky (namontovaná na stroji)
Elektrická riadiaca jednotka
Poistky a relé
Vysokonapäťové káble
Jednotka distribúcie energie
Trakčné motory

KÚRENIE A KLIMATIZÁCIA

Kompresor klimatizácie
Kondenzátor klimatizácie
Vysúšač klimatizácie
ECU kúrenia a klimatizácie
*Potrubie (okrem nízkotlakových hadíc, plynovej náplne a rýchlospojok)
Programátory a ventily regulácie teploty

* Pozri klauzula 3 Komponenty vylúčené zo záruky

„Ak je to dôležité pre našich zákazníkov, tak je to dôležité aj pre nás“

LORD BAMFORD



3. VYLÚČENÉ KOMPONENTY

Program komplexného krytia JCB Machine Care sa nevzťahuje na žiadnu súčasť stroja JCB, ktorá nie je uvedená v Článku 2 (Zahrnuté komponenty). Napríklad všetky komponenty uvedené nižšie sú z komplexného krytia JCB Machine Care špecificky vylúčené:

- Všetky mazané časti, t. j. reťaze ramena, čapy a puzdrá (okrem kĺbových spojov) a mazacie hadice a armatúry
- Príslušenstvo JCB
- ¹ Batérie
- Karoséria (krycie panely, blatníky a kryty), tesnenia karosérie, úpravy krytia, laky, ozdobné lišty, čalúnenie alebo ochranné lišty
- Filtre pevných častíc (DPF)
- ¹ Aktualizácie alebo preprogramovanie elektrického softvéru
- Poruchy vyplývajúce z použitia kontaminovaného paliva alebo paliva nevhodného pre daný stroj
- Sklá
- Postupné znižovanie prevádzkového výkonu (opotrebenie) v súlade s vekom a počtom motohodín stroja. Medzi komponenty, ktoré môžu podliehať opotrebovaniu, patria okrem iného brzdové kotúče a trecie materiály, komponenty zavesenia kolies a riadenia, prítlačné kotúče spojky, ložiská a trecí materiál
- Nástroje prichádzajúce do styku so zeminou t. j. zuby lyžice, čepele, brity a časti reznej hrany
- Pánty a nárazníky
- Komponenty rýchlospojok/odpájania hydrauliky
- Systémy riadenia a navádzania strojov
- ²Diely údržby – ako sú nastavovacie prvky, klinové remene, filtre a vložky, poistka, lišty stieračov, lampy, svetlá a žiarovky
- Iné náklady – Doprava strojov a spotrebný materiál

- Na diely/súpravy, ktoré neboli objednané so strojom a boli namontované v rámci trhu s náhradnými dielmi, sa záruka nevzťahuje (na tieto diely sa vzťahuje príslušná záruka na dané diely)
- Rádiá
- Majáky
- ²Doplňovanie klimatizačnej jednotky
- Komponenty prevádzkovej brzdy - Vonkajšie komponenty brzd, ktoré sú prístupné bez demontáže komponentu hnacieho ústrojenstva, nie sú zahrnuté (t. j. brzdové tiahla a ovládacie ventily). Diely podliehajúce opotrebeniu, okrem iného diskov, platní a obložení, či už vnútorných alebo vonkajších
- ²Servisné materiály – ako chladiaca kvapalina, oleje, aditíva a kvapaliny
- Pneumatiky a gumové pásy
- Komponenty podvozku – vrátane ozubených kolies, hnacích kolies, zostáv pásov a samotných pásov, vodiacich kladiek, napínacích kolies a systémov napínania rámu valčekov
- Automatické mazacie systémy

¹ V prípade elektrických strojov sa na batérie vzťahujú iné záruky

² Pokiaľ nie sú súčasťou platnej reklamácie alebo sa vyžaduje z dôvodu poruchy krytej časti spôsobujúcej následné škody



4. SITUÁCIE, NA KTORÉ SA NEVZŤAHUJE VAŠE KOMPLEXNÉ KRYTIE JCB MACHINE CARE

Komplexné krytie JCB Machine Care sa nevzťahuje na poruchy, chyby alebo poškodenia stroja JCB, ktoré možno pripísať akýmkoľvek iným dôvodom, okrem prípadov uvedených v Článku 1, vrátane:

- 4.1. opotrebenia, pričom beriete na vedomie, že časti stroja JCB svojou povahou podliehajú poškodeniu v dôsledku opotrebovania (najmä obrúsenia kontaktných častí), ak takéto poškodenie je mimo rozsahu pôsobnosti komplexného krytia JCB Machine Care;
- 4.2. nevhodného používania; nehody; zanedbania; zneužitia; kolízie;
- 4.3. chemickej korózie a fyzikálnej alebo mechanickej korózie;
- 4.4. akejkoľvek úpravy alebo úpravy potrebnej na dodržanie zmeny zákona;
- 4.5. akejkoľvek úpravy alebo úpravy stroja JCB, ktorú neschválila spoločnosť JCB a nevykonali ju autorizovaný predajca JCB;
- 4.6. akejkoľvek vady komponentov, poškodenia alebo straty vyplývajúcej z používania plných alebo polotuhých pneumatík, pokiaľ nie sú originálne namontované vo výrobe;
- 4.7. akejkoľvek vady komponentov, poškodenia alebo straty vyplývajúcej z použitia neschváleného príslušenstva;
- 4.8. plných alebo čiastočne plných pneumatík pokiaľ nie sú pôvodné z výroby;
- 4.9. poškodenia alebo poruchy spôsobenej vonkajšími vplyvmi (napr. korózia, požiar, zamrznutie, mráz alebo sneh);
- 4.10. nesprávneho používania, nesprávnej údržby a servisu stroja JCB v súlade s návodom na obsluhu, okrem iného vrátane nedodržania regenerácie filtra pevných častíc (DPF), keď je uvedená na prístrojovej doske stroja v požadovanej lehote. Týka sa to všetkých porúch DPF, pri ktorých prevádzka stroja bráni automatickej regenerácii. Akýchkoľvek porúch, resp.

zníženia výkonu stroja spôsobeného používaním nekvalitného aditíva AdBlue alebo jeho nedoplnením. Týka sa to tiež všetkých porúch spôsobených materiálom zachyteným alebo uviaznutým okolo komponentov stroja alebo filtrov;

- 4.11. nesprávneho použitia aplikácie, okrem iného akejkoľvek aplikácie alebo operácie inej ako je uvedená pre stroj v súlade s článkom 6 (Aplikácie a prostredie) a akýkoľvek úkon, ktorý sa pre daný stroj považuje za nevhodný, vrátane prípadov chýbajúcich alebo odstránených bezpečnostných a ochranných zariadení. Týka sa to tiež prevádzky stroja nad odporúčanou hmotnosťou, presúvania bremien na neprimerané vzdialenosti s vysunutým ramenom alebo vo výške;
- 4.12. situácie, keď sa stroj JCB nepoužíva dlhší čas (čo znamená každá doba presahujúca dvanásť (12) týždňov);
- 4.13. používania stroja JCB napriek známemu problému; alebo
- 4.14. použitia nesprávneho paliva alebo znečistenia palivového a hydraulického systému.

5. PODMIENKY, KTORÉ MUSÍTE SPLNIŤ, ABY BOLO MOŽNÉ KOMPLEXNÉ KRYTIE JCB MACHINE CARE APLIKOVAŤ

Naše záväzky voči Vám na základe komplexného krytia JCB Machine Care sú podmienené tým, že budete bezpodmienečne dodržiavať kvalifikačné podmienky uvedené v tejto časti, a to počas celého obdobia platnosti komplexného krytia JCB Machine Care. Akékoľvek neplnenie týchto kvalifikačných podmienok bude znamenať, že stroj JCB už nebude podliehať ochrane v rámci komplexného krytia starostlivosti o stroj JCB Machine Care. Napriek tomu budete musieť zaplatiť náklady.

Aby ste sa kvalifikovali na aplikáciu programu komplexného krytia JCB Machine Care, budete musieť:

- 5.1. uzavrieť komplexné krytie JCB Machine Care do dvanástich (12) mesiacov od dátumu predaja;
- 5.2. zaplatiť nám Poplatky v súlade s formulárom Zmluvy o komplexnom krytí JCB Machine Care;

- 5.3. zabezpečiť, aby sa stroj JCB vždy používal, prevádzkoval, udržiaval a správne vykonával servis v súlade s návodom na obsluhu a všetkými ostatnými odporúčaniami a pokynmi, ktoré vám môžeme poskytnúť my alebo servis JCB alebo výrobcu alebo ktoré vám inak oznámime prostredníctvom siete predajcov JCB;
- 5.4. zabezpečiť, aby bol servis stroja JCB vykonávaný nami alebo iným autorizovaným predajcom JCB. Servis sa musí vykonávať v súlade s harmonogramom a podmienkami uvedenými v príručke k stroju;
- 5.5. používať so strojom JCB iba originálne diely, kvapaliny a mazivá JCB;
- 5.6. riadne chrániť stroj JCB pred poškodením mrazom použitím vhodného nemrznúceho prípravku alebo prísad;
- 5.7. kontrolovať, či je počítadlo hodín na stroji JCB funkčné;
- 5.8. zabezpečiť, aby bola služba JCB LiveLink aktivovaná vždy, kde je na stroji JCB namontovaný terminál služby LiveLink a okamžite nás informovať, ak dôjde k akejkoľvek poruche;
- 5.9. zabezpečiť, aby sa do počítadla hodín alebo terminálu LiveLink namontovanom na stroji JCB nezasahovalo;
- 5.10. zabezpečiť, aby stroj JCB obsluhovala iba autorizovaná a vhodne vyškolená obsluha;
- 5.11. zabezpečiť, aby informácie, ktoré ste nám poskytli vo formulári Zmluvy o komplexnom krytí JCB Machine Care týkajúce sa zamýšľaného používania stroja JCB boli úplné, presné a aktuálne a aby ste dodržiavali svoje povinnosti podľa článku 6 (Aplikácie a prostredie); a
- 5.12. postupovať podľa postupu uvedeného v článku 8 (Čo robiť, ak sa na vašom stroji vyskytne porucha), ak stroj JCB vykazuje poruchu alebo možnú poruchu.

6. APLIKÁCIE A ŽIVOTNÉ PROSTREDIE

Je dôležité, aby ste nám jasne vysvetlili zamýšľané použitie stroja JCB, jeho budúce prevádzkové prostredie a krajinu prevádzky. Tým zabezpečíte, že budeme môcť poskytnúť vhodné poradenstvo vo vzťahu k príslušným kapacitným obmedzeniam a limitovaniu možností stroja JCB v danom prostredí. Poučíme vás o správnom mazaní, všeobecnej starostlivosti a prevádzke stroja JCB v určenom prevádzkovom prostredí. Taktiež o montáži správneho príslušenstva (ako je filtrácia vzduchu v prašných podmienkach a ochrana proti korózii v slanom prostredí) použiteľného pre dané pracovné prostredie.

Ak dôjde k zmene v aplikácii, krajine prevádzky alebo prevádzkových podmienkach stroja JCB, musíte nám to bezodkladne písomne oznámiť.

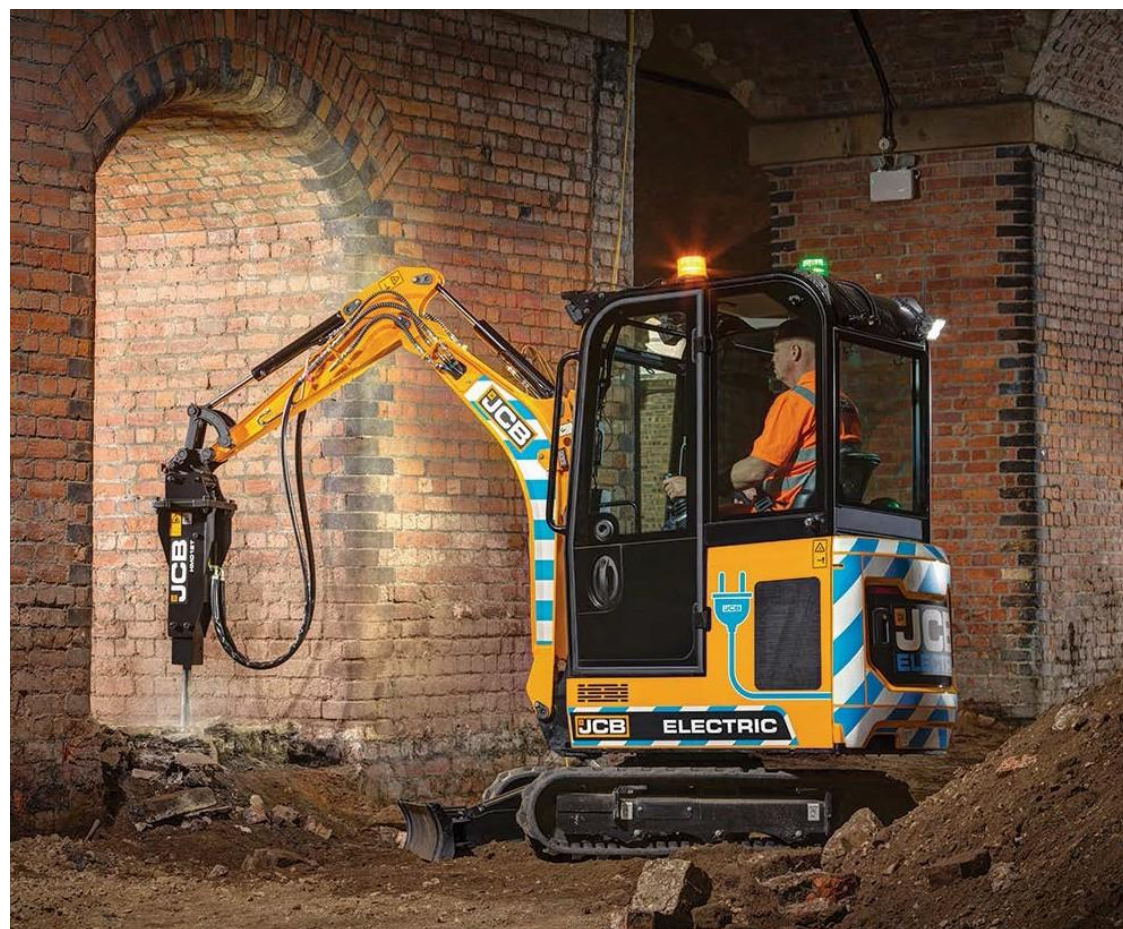
Je dôležité, aby ste pochopili, že komplexné krytie JCB Machine Care nemusí byť k dispozícii pre všetky aplikácie, krajiny prevádzky alebo prevádzkové prostredia. Okrem toho sa poplatky vzťahujúce sa na komplexné krytie JCB Machine Care líšia v závislosti od aplikácie, krajiny prevádzky a prevádzkového prostredia, v ktorom sa stroj JCB používa. Preto si vyhradzuje právo zrušiť komplexné krytie JCB Machine Care, účtovať dodatočné poplatky, resp. uložiť osobitné podmienky, ak sa aplikácia, krajina prevádzky alebo prevádzkové prostredie stroja JCB zmení počas obdobia uplatňovania komplexného krytia JCB Machine Care alebo ak ste pôvodne nesprávne oznámili aplikáciu, krajinu prevádzky alebo prevádzkové prostredie.



7. NAŠA ZODPOVEDNOSŤ VOČI VÁM V RÁMCI KOMPLEXNÉHO KRYTIA JCB MACHINE CARE

- 7.1. Je dôležité, aby ste vzali na vedomie, že rozsah nášho záväzku v rámci komplexného krytia JCB Machine Care voči vám je výslovne uvedený v článku 1 (Čo sa vzťahuje na vaše komplexné krytie JCB Machine Care) vyššie.
- 7.2. Je našou zodpovednosťou uhradiť náklady na opravu alebo výmenu zahrnutých komponentov stroja JCB (iných ako vylúčených komponentov) v rámci komplexného krytia JCB Machine Care. Znášate všetky ostatné náklady, ktoré vzniknú v súvislosti s používaním stroja JCB, vrátane nákladov na servis a údržbu stroja JCB a za splnenie všetkých kvalifikačných podmienok pre komplexné krytie JCB Machine Care, ktoré sú uvedené v článku 5 (Kvalifikačné podmienky).
- 7.3. Nič v tejto Zmluve neobmedzuje ani nevylučuje našu zodpovednosť voči vám za:
- 731. smrť alebo zranenie osôb v dôsledku našej nedbanlivosti;
 - 732. podvod alebo podvodné zavádzanie; alebo
 - 733. akékoľvek iné konanie alebo opomenutie, pre ktoré nemôže byť podľa platných právnych predpisov obmedzená zodpovednosť.
- 7.4. S výhradou článku 7.3 nebudeme mať voči vám žiadnu povinnosť, záväzok ani zodpovednosť, na základe tejto Zmluvy alebo v súvislosti s ňou, či už ide o samotnú Zmluvu alebo delikt (vrátane nedbanlivosti) alebo náhradu za:
- 741. akékoľvek nepriame alebo následné straty alebo škody, vrátane ušlého zisku;
 - 742. náklady spojené so zabezpečením náhradného stroja alebo dopravou náhradného stroja, ak nie je písomne dohodnuté inak;
 - 743. stratu alebo poškodenie iného zariadenia alebo majetku;
 - 744. vznik zodpovednosti za stratu alebo škodu akejkoľvek povahy, ktorú utrpia tretie strany (v každom prípade vrátane náhodných škôd a škôd s trestnou zodpovednosťou);

- 745. škody predstavujúce stratu času alebo výdavky;
- 746. zodpovednosť vo forme odškodnenia alebo príspevku; alebo
- 747. akúkoľvek stratu skutočného alebo predpokladaného zisku, úrokov, výnosov, úspor, zmluvy alebo obchodu alebo poškodenie dobrého mena, aj keď sme vopred upozornení na možnosť takýchto strát alebo škôd.



8. ČO ROBIŤ, AK VO VAŠOM STROJI VZNIKLA ZÁVADA

Ak sa vyskytne problém so zahrnutými komponentmi stroja JCB:

NEPOKRAČUJTE v používaní svojho stroja JCB. Môže to problém zhoršiť a spôsobiť väčšie škody, za ktoré spoločnosť JCB nenesie zodpovednosť.

Musíte nám to v rámci primeraných možností čo najskôr nahlásiť a poskytnúť nasledujúce informácie:

- 8.1. názov spoločnosti/obchodný názov;
- 8.2. model stroja a sériové číslo;
- 8.3. zaznamenané motohodiny;
- 8.4. umiestnenie stroja;
- 8.5. Číslo Zmluvy komplexného krytia JCB Machine Care; a
- 8.6. popis problému.

Naše kontaktné údaje sú pre vás uvedené vo formulári Zmluvy o komplexnej starostlivosti o stroje JCB.

V spolupráci s vami určíme príčinu problému, pričom nám (alebo inému autorizovanému predajcovi JCB, ktorého vám oznámime) musíte poskytnúť úplný a neobmedzený prístup k stroju JCB, aby ste nám umožnili diagnostikovať príčinu problému, prípadne vykonať na stroji JCB potrebné opravy v súlade s komplexným krytím starostlivosti o stroje JCB.

V prípade potreby odporučíme servis JCB, ktorý vám poskytne poradenstvo pri určovaní príčiny problému. V prípade akéhokoľvek sporu medzi vami a nami v súvislosti s príčinou problému, spoločne akceptujeme odbornú diagnózu vykonanú službou JCB, ktorá bude v dobrej viere poskytnutá.

My (alebo iný autorizovaný predajca JCB, ktorého vám oznámime) vykonáme akékoľvek opravy požadované v súlade s komplexným krytím starostlivosti o stroje JCB. Všetky diely, ktoré boli odstránené a vymenené v súlade s komplexným krytím starostlivosti o stroje JCB, sa stanú majetkom predajcu JCB, ktorý výmenu realizoval.

9. PRACOVNÝ ČAS STROJA JCB

Počet hodín, počas ktorých sa stroj JCB používa, bude meraný počítadlom hodín, resp. službou JCB LiveLink (ak je inštalovaný terminál LiveLink).

Ak počítadlo hodín a JCB LiveLink zlyhajú, počet hodín používania sa vypočíta podľa intervalu a množstva práce medzi dvoma predchádzajúcimi službami, resp. rutinnými kontrolami vykonanými nami (alebo iným autorizovaným predajcom JCB).

10. ŽIADOSŤ O PREVOD KOMPLEXNÉHO KRYTIA JCB MACHINE CARE

Ak sa rozhodnete predať stroj JCB počas obdobia komplexného krytia JCB Machine Care, je dovolené previesť komplexné krytie JCB Machine Care len vtedy, ak vykonáte nasledujúce opatrenia:

- ak predávate autorizovanému predajcovi JCB, potom mu stačí odovzdať túto vyplnenú príručku;
- ak predávate inej osobe, musíte nás kontaktovať, aby ste získali naše povolenie na prevod komplexného krytia JCB Machine Care na navrhovaného nového vlastníka. Vydanie takéhoto povolenia závisí na našom uvážení. Na uľahčenie prevodu komplexného krytia JCB Machine Care na nového vlastníka nám musíte poskytnúť úplné údaje o novom vlastníkovi (vrátane mena, adresy, telefónneho čísla a prípadne e-mailovej adresy), plánovaný dátum prevodu komplexného krytia JCB Machine Care a informovať nás o plánovanom využití, krajine prevádzky a prevádzkovom prostredí, v ktorom nový vlastník plánuje stroj JCB používať. Keď dostanete naše písomné povolenie na tento prevod, potom stačí odovzdať novému vlastníkovi túto kompletnú príručku spolu s priloženým písomným povolením prevodu a prevod komplexného krytia JCB Machine Care na nového vlastníka bude dokončený.

11. ROZHODNÉ PRÁVO A JURISDIKCIA

Zmluvné podmienky a akýkoľvek spor alebo sťažnosť vyplývajúce zo Zmluvy, alebo vzniknuté v spojitosti s ňou, alebo otázky jej platnosti, či výkladu jej obsahu, alebo otázky týkajúce sa tzv. Predzmluvných vzťahov, či kreovania a vytvárania obsahu Zmluvy (vrátane mimozmluvných sporov alebo sťažností), sa riadia slovenským právnym poriadkom.

Strany sa jednoznačne dohodli, že urovanie akýchkoľvek sporov a/alebo sťažností týkajúcich sa Zmluvy, alebo vzniknutých v súvislosti s ňou, alebo otázky jej platnosti, či výkladu jej obsahu, alebo otázky týkajúce sa tzv. Predzmluvných vzťahov, a/alebo kreovania a vytvárania obsahu Zmluvy, patrí do právomoci súdov Slovenskej republiky.

12. SLOVNÍK DEFINOVANÝCH POJMOV

V týchto všeobecných obchodných podmienkach platia nasledujúce definície:

- 12.1. **„Zahrnuté komponenty“** znamenajú tie časti stroja JCB, na ktoré sa vzťahuje komplexné krytie JCB Machine Care, ako je uvedené v článku 2 (Zahrnuté komponenty);
- 12.2. **„Poplatky“** znamenajú poplatky, ktoré máte zaplatiť za komplexné krytie JCB Machine Care, ako je uvedené vo formulári Zmluvy o komplexnom krytí JCB Machine Care;
- 12.3. **„Vylúčené komponenty“** znamenajú tie časti stroja JCB, na ktoré sa nevzťahuje komplexné krytie JCB Machine Care, ako je uvedené v článku 3 (Vylúčené komponenty);
- 12.4. **„JCB LiveLink“** znamená oficiálnu telematickú službu spoločnosti JCB, ktorá je obojsmernou službou odosielania údajov a hlásenia polohy stroja, ktorá spočíva v bezdrôtovom prenose údajov cez celulárnu digitálnu sieť do terminálov LiveLink a z nich;
- 12.5. **„Stroj JCB“** znamená váš stroj JCB špecifikovaný vo formulári Zmluvy o komplexnom krytí JCB Machine Care;
- 12.6. **„Formulár zmluvy o komplexnom krytí JCB Machine Care“** znamená formulár Zmluvy o komplexnom krytí JCB Machine Care, ako je uvedené v Oddieli 3 tejto príručky;

- 12.7. **„Obdobie komplexného krytia JCB Machine Care“** znamená moto hodinové pokrytie od zakúpenia vybraného stroja (t. j. od nula moto hodín), ako je uvedené vo formulári Zmluvy o komplexnom krytí JCB Machine Care, maximálne do piatich (5) rokov od dátumu predaja alebo inej dohodnutej alternatívy maximálneho obdobia od dátumu predaja, ktorý je autorizovaný a písomne odsúhlasený servisom JCB a potom uvedený vo formulári Zmluvy o komplexnom krytí JCB Machine Care;
- 12.8. **„Služba JCB“** znamená službu JCB (číslo spoločnosti 0564955), so sídlom Lakeside Works, Rocester, Uttoxeter, Staffordshire ST14 5JP;
- 12.9. **„Dátum predaja“** znamená dátum, kedy bol stroj JCB prvýkrát predaný ako nový, ako je uvedené vo formulári Zmluvy o komplexnom krytí JCB Machine Care;
- 12.10. **„My“/„Nás“/„Naše“** znamená autorizovaného predajcu JCB, ako je uvedené vo formulári Zmluvy o komplexnom krytí JCB Machine Care; a
- 12.11. **„Vy“/„Váš“** znamená zákazníka uvedeného vo formulári Zmluvy o komplexnom krytí JCB Machine Care, resp. akéhokoľvek nového vlastníka stroja JCB, na ktorého môže tento zákazník platne previesť túto Zmluvu v súlade s článkom 10 (Žiadosť o prevod).

Podrobnosti o zákazníkovi

Obchodné meno	Meno predajcu: TERRASTROJ spol. s.r.o.
Meno kont. os.	Meno kont. os.
Pozícia/Titul	Pozícia/Titul
Adresa	Adresa : Vlčie hrdlo 90/A.....
.....Bratislava, IČO: 00643581.....
PSC:	PSC: 821 07
.....
Krajina:	Krajina: Slovenská republika
IČO:	IČO: 00643581
Telefón	Telefón 02/40 20 93 01.....
Fax	Fax
Mobil	Mobil: 0903 570 906
Email	Email office.sk@terra-world.com.....
.....
.....

Podrobnosti o stroji

Model	Sériové číslo	Dátum predaja	Doba v rokoch	Maximálny počet motohodín	Jednorazová platba
JCB.....	v cene stroja

Náročné využitie

- Prevádzka v zariadeniach na nakladanie s odpadmi z domácností a firmami, ako aj so stavebným odpadom a odpadom z demolií
- Prevádzka v zariadeniach na prevoz odpadu, ktorý nie je nebezpečný
- Spracovanie pevného odpadu, ktorý nie je nebezpečný (napr. odpadky), ktoré obsahujú zmes obnoviteľných materiálov z domácností a podnikov
- Prevádzka v zariadeniach, kde sa zmes obnoviteľných materiálov ako papier, plasty atď. delí do samostatných kategórií
- Spracovanie kovového a nekovového odpadu a šrotu (t. j. drvenie, čistenie a triedenie skla, zhodnocovanie gúmy, ako napríklad použité pneumatiky, na výrobu druhotných surovín)
- Energetické zhodnocovanie pochádzajúce z procesov spaľovania odpadu, t. j. činnosti zahŕňajúce spracovanie a likvidáciu organického odpadu (zelený odpad, potravinový odpad, papier znečistený potravinami, nie nebezpečný drevený odpad, zelený odpad a bio-odpad a záhradné odrezky)
- Prevádzka na skládkach odpadu na likvidáciu nie nebezpečného odpadu
- Lesníctvo a ťažba dreva
- Vojenské využitie
- Extrémne chladné prostredie (pod -20 °C)
- Extrémne horúce prostredie (nad +46 °C), napr. zliavárne, spaľovne
- Korozívne chemické prostredie napr. soľ, vápno a hnojivo

VŽDY POČAS POČAS OBDOBIA STAROSTLIVOSTI O STROJ JCB MUSÍ BYŤ STROJ JCB PODROBENÝ SERVISU V SÚLADE S INTERVALMI UVEDENÝMI V PRÍRUČKE OBSLUHY A TAKÉTO PRÁCE MUSÍ VYKONAŤ AUTORIZOVANÝ PREDAJCA JCB.

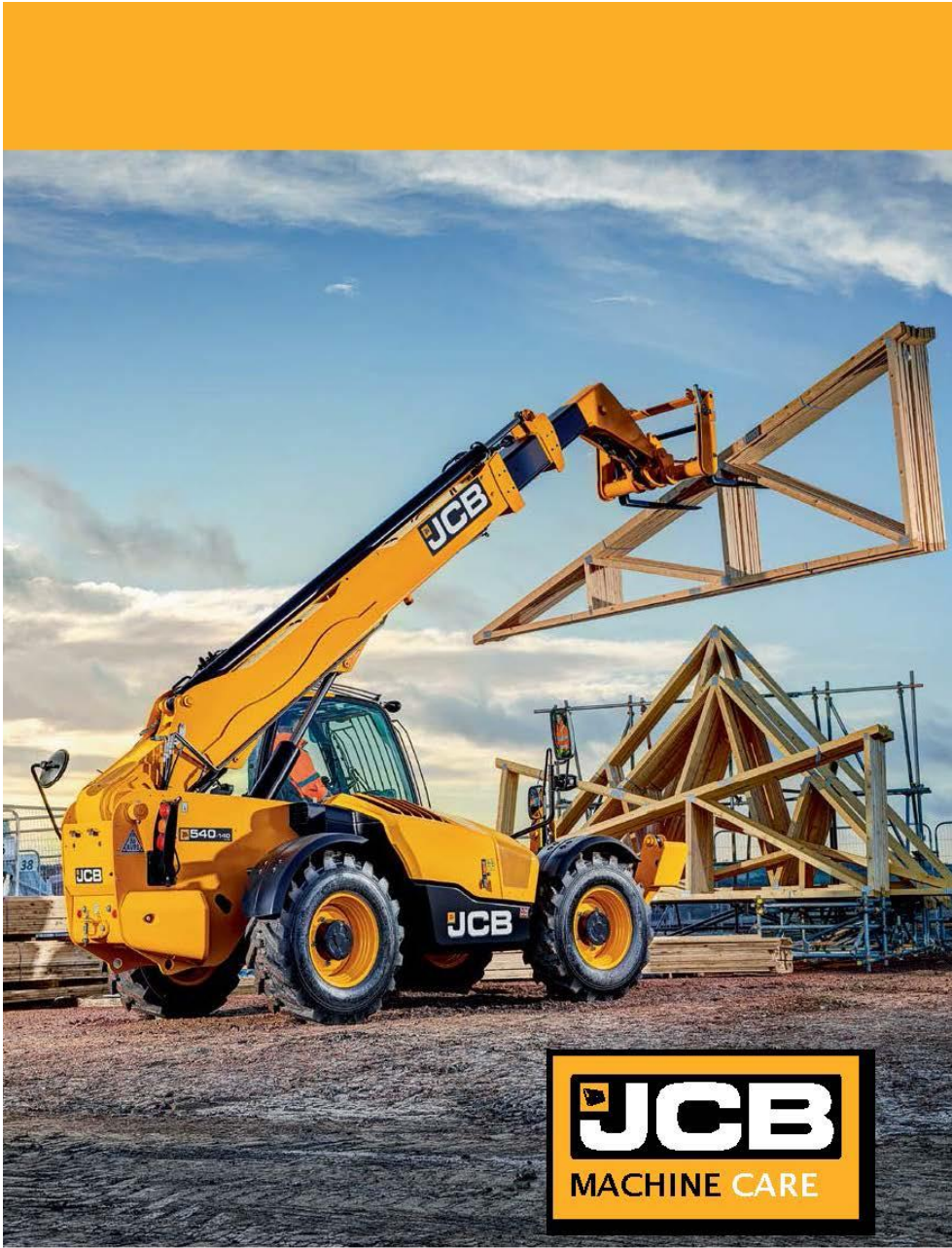
Podpísaním tejto Zmluvy súhlasíte s tým, že ste si prečítali obchodné podmienky a porozumeli im a ste touto Zmluvou viazaní.

Zaškrtnite, ak chcete dostávať informácie o našich produktoch a špeciálnych ponukách poštou , e-mailom , telefonicky alebo textovou správou .

Podpis zákazníka	Meno tlačným písmom	Dátum
.....


Potvrdenie Zmluvy

Podpis predajcu	Meno tlačným písmom	Dátum
.....



JCB Servis Waterloo Park, Beamhurst, Uttoxeter, Staffordshire ST14 5PA

SERVISNÉ PODMIENKY A SERVISNÉ POBOČKY - Kontakty

Záruka (viď príloha „Všeobecné podmienky JCB MACHINE CARE“): podľa Zmluvného formulára JCB MACHINE CARE	Servis v cene stroja: 100 mth
 LiveLink zmluva platná do	Servisný interval*: Každých 500 mth alebo 6 mesiacov, čo nastane skôr * vid' návod na obsluhu



Všeobecné servisné podmienky

- 1) Záručná doba na Stroj začína plynúť odo dňa jeho prevzatia zákazníkom.
- 2) Platnosť záruky JCB MACHINE CARE je podmienená riadnym a **včasným vykonávaním všetkých servisných prehliadok predpísaných výrobcem** stroja - spoločnosťou JCB EXCAVATORS LTD., UK, ktorého autorizovaným predajcom pre Slovenskú republiku je TERRASTROJ spol. s r.o.. Okamihom omeškania zákazníka s vykonávaním predpísaných servisných prehliadok počas doby záruky JCB MACHINE CARE táto bez ďalšieho zaniká.
- 3) Plynutie záručnej doby je podmienené povinnosťou zákazníka vykonávať pravidelnú údržbu a servis predmetu zmluvy výlučne Autorizovanou spoločnosťou TERRASTROJ spol. s r.o., používaním mazív a náplní predpísaných výrobcem stroja, ako aj užívaním stroja v súlade s návodom na obsluhu. Ak zákaznik použije iné mazivá a náplne, ktoré mu Autorizovaný predajca preukázateľne nedodal, bude toto považované za nesprávnu údržbu stroja a záruka na dodaný stroj týmto zaniká.
- 4) Autorizovaný predajca – spoločnosť TERRASTROJ spol. s r.o. nenesie žiadnu zodpovednosť za vady alebo poruchy stroja, ktoré boli spôsobené neodbornou/nesprávnu údržbou stroja alebo použitím neoriginálnych náhradných dielov, ako ani za vady alebo poruchy stroja, ktoré nepodliehajú záruke JCB MACHINE CARE.
- 5) V prípade, ak má stroj po dobu trvania záručnej doby vady, je Zákazník povinný bez zbytočného odkladu, najneskôr však do troch (3) dní, odkedy sa o vade dozvedel alebo mohol dozvedieť, tieto vady písomne oznámiť Autorizovanému predajcovi.
- 6) Spoločnosť TERRASTROJ spol. s r.o. sa ako Autorizovaný predajca zaväzuje odstrániť vady stroja v rozsahu a za podmienok, ako je to uvedené vo Všeobecných podmienkach Zmluvy JCB MACHINE CARE. K tým dielom stroja a/alebo jeho častiam, ktoré boli za účelom jeho opravy na základe rozhodnutia Autorizovaného predajcu vymontované a nahradené novými, nadobúda vlastnícke právo Autorizovaný predajca – spoločnosť TERRASTROJ spol. s r.o..

Blížiacu sa pravidelnú servisnú prehliadku podľa servisného plánu predpísaného výrobcem (viď návod na obsluhu) je Zákazník ako užívateľ stroja povinný oznámiť v dostatočnom predstihu Autorizovanému predajcovi - spoločnosti TERRASTROJ spol. s r.o.. Táto informácia musí byť podaná písomne vedúcemu príslušnej pobočky Autorizovaného predajcu, ktorý potvrdí príjem tejto informácie a navrhne termín vykonania pravidelnej servisnej prehliadky stroja.

V prípade, že z dôvodu nedostupnosti mobilného pokrytia alebo z dôvodu výskytu akejkoľvek vady nie je funkčný monitorovací systém JCB LiveLink, je rozhodujúci stav MTH signalizovaný na ukazovateli stavu motohodín stroja.

Pravidelný servis stroja musí byť vykonaný do 50 MTH od uplynutia servisného intervalu. Prekročenie tohto limitu 50 MTH od uplynutia servisného intervalu, stanoveného výrobcem stroja, sa považuje za nedodržanie podmienok záruky a tejto Zmluvy a Zákazník ako užívateľ stroja stráca nárok na záruku JCB MACHINE CARE.

Zákazník berie na vedomie a súhlasí s tým, že Autorizovaný predajca nie je povinný vykonať na stroji záručný a ani iný servis v prípade, že je Zákazník v omeškaní so splnením akýchkoľvek záväzkov voči nemu.

V prípade že stroj počas obdobia šiestich (6) mesiacov od vykonania predchádzajúcej servisnej prehliadky neodpracuje 500 motohodín, treba pravidelný servis stroja vykonať najneskôr do šiestich (6) mesiacov od vykonania predchádzajúceho servisu.

Počas plynutia Záruky JCB MACHINE CARE musí mať stroj aktívny telematický systém JCB LiveLink, ak je ním stroj od výroby vybavený. Podmienky prevádzkovania a používania systému JCB LiveLink sú uvedené v priložených Podmienkach používania systému LiveLink a Zákazník sa ich zaväzuje dodržiavať. Nepoužívanie systému JCB LiveLink zo strany Zákazníka z akéhokoľvek dôvodu (napr. neudržiavanie systému JCB LiveLink v aktívnom stave a pod.) alebo jeho používanie v rozpore s Podmienkami používania systému LiveLink, prípadne porušovanie záväzkov vyplývajúcich Zákazníkovi z Podmienok používania systému JCB LiveLink má bez ďalšieho za následok zánik záruky JCB MACHINE CARE poskytovanej na základe tejto Zmluvy a všetkých jej príloh.

Autorizovaný predajca:

Zákazník:

.....

.....

TERRASTROJ spol. s r.o.

.....

SERVISNÉ POBOČKY – adresy a kontakt:

Centrála: Bratislava
Vlčie hrdlo 90/A
821 07 Bratislava

Manažér popredajných služieb: Ing. Mikuláš Smetana
tel: 0902 913 281
e-mail: m.smetana@terra-world.com

Pobočka: Západ
Vlčie hrdlo 90/A
821 07 Bratislava
objednávanie servis:
predaj náhradné diely:

Vedúci pobočky: Andrej Zwettler
tel: 0903 601 920
e-mail: a.zwettler@terra-world.com
servis.zapad@terra-world.com
nd.zapad@terra-world.com

Dielňa Nitra
Novozámocká 310
949 05 Nitra

Pobočka: Stred
Lučenecká cesta 3560
960 01 Zvolen
objednávanie servis:
predaj náhradné diely:

Vedúci pobočky: Peter Kováč
tel: 0903 705 340
e-mail: p.kovac@terra-world.com
servis.stred@terra-world.com
nd.stred@terra-world.com

Pobočka: Východ
Košícká 20, areál Truck International Centrum
080 01 Prešov
objednávanie servis:
predaj náhradné diely:

Vedúci pobočky: Jaroslav Ivančo
tel: 0910 921 081
e-mail: j.ivanco@terra-world.com
servis.vychod@terra-world.com
nd.vychod@terra-world.com

Podmienky používania systému LiveLink

PODMIENKY POUŽÍVANIA WEBOVEJ STRÁNKY

Táto stránka (spolu s dokumentmi, ktoré sú na nej uvedené) hovorí o podmienkach používania, na základe ktorých môžete využívať našu webovú stránku JCBLL.com (ďalej len „**Stránka**“), či už ako hosť/návštevník alebo registrovaný používateľ. Skôr ako začnete stránku používať, prečítajte si pozorne tieto podmienky používania. Používaním našich stránok vyjadrujete súhlas s týmito podmienkami používania a súhlasíte s ich dodržiavaním. Ak s týmito podmienkami používania nesúhlasíte, nepoužívajte našu stránku.

INFORMÁCIE O NÁS

Táto stránka je webová stránka prevádzkovaná spoločnosťou Microlise Limited (ďalej len „My“) v mene spoločnosti JC Bamford Excavators Limited (ďalej len „JCB“) a jej spoločností v skupine („skupina JCB“). Sme registrovaní v Anglicku a Walesu pod číslom spoločnosti 03037936 a máme sídlo na Farrington Way, Eastwood, Nottingham, NG16 3AG. Spoločnosť JCB je registrovaná v Anglicku a Walesu pod číslom spoločnosti 0561597 a má sídlo na adrese Lakeside Works, Rocester, Staffordshire, ST14 5JP.

PRÍSTUP NA NAŠE STRÁNKY

Prístup na Stránku je dočasne povolený a vyhradujeme si právo zrušiť alebo zmeniť službu, ktorú poskytujeme na Stránke, bez predchádzajúceho upozornenia (pozri nižšie). My, ani spoločnosť JCB alebo skupina JCB nenesieme zodpovednosť, ak z akéhokoľvek dôvodu nie je naša stránka kedykoľvek dostupná alebo počas akéhokoľvek obdobia.

Používateľom, ktorí sa u nás zaregistrovali, môžeme z času na čas obmedziť prístup k niektorým častiam Stránky alebo k celej Stránke.

Ak si zvolíte alebo Vám je pridelený identifikačný kód používateľa, heslo alebo akákoľvek iná informácia ako súčasť našich bezpečnostných postupov, musíte s týmito informáciami zaobchádzať ako s dôvernými a nesmiete ich poskytnúť žiadnej tretej strane. Máme právo kedykoľvek zrušiť akýkoľvek identifikačný kód používateľa alebo heslo, ktoré ste si zvolili, alebo sme Vám prideliť, ak podľa nášho názoru nedodržiavate niektoré z ustanovení týchto podmienok používania.

Ste zodpovedný za vykonanie všetkých opatrení potrebných na to, aby ste mali prístup na našu Stránku. Zodpovedáte tiež za to, že všetky osoby, ktoré majú prístup na našu Stránku prostredníctvom Vášho internetového pripojenia, sú si vedomé týchto podmienok a že ich dodržiavajú.

PRÁVA DUŠEVNÉHO VLASTNÍCTVA

My alebo spoločnosť JCB sme vlastníkom alebo nadobúdateľom licencie na všetky práva duševného vlastníctva na stránke a v materiáloch, ktoré sú na nich zverejnené. Tieto diela sú chránené autorskými zákonmi a zmluvami na celom svete. Všetky tieto práva sú vyhradené.

Môžete vytlačiť jednu kópiu a môžete si stiahnuť výpisy z ktorejkoľvek strany (strán) zo Stránky pre Vašu osobnú potrebu alebo pre použitie Vašich zamestnancov alebo zamestnávateľa a môžete upozorniť ostatných v rámci Vašej organizácie na materiály uverejnené na tejto Stránke.

Nesmiete upravovať papierové alebo digitálne kópie akýchkoľvek materiálov, ktoré ste vytlačili alebo akýmkoľvek spôsobom stiahli a nesmiete používať žiadne ilustrácie, fotografie, video alebo zvukové sekvencie ani akúkoľvek grafiku oddelene od sprievodného textu.

Náš štatút (a štatút všetkých stanovených prispievateľov) ako autorov materiálov na Stránke musia byť vždy priznané. Nesmiete poskytovať informácie ani údaje na Stránke žiadnej tretej strane.

Nesmiete používať žiadnu časť materiálov na Stránke na komerčné účely bez získania licencie od nás alebo našich poskytovateľov licencií.

Ak vytlačíte, skopírujete alebo stiahnete akúkoľvek časť stránky v rozpore s týmito podmienkami používania, Vaše právo na používanie Stránky okamžite zanikne a Vy musíte na základe nášho rozhodnutia alebo rozhodnutia spoločnosti JCB vrátiť alebo zničiť všetky kópie materiálov, ktoré ste vyrobili.

SPOLAHLIVOSŤ ZVEREJNENÝCH INFORMÁCIÍ

Komentáre a iné materiály uverejnené na Stránke nie sú určené na to, aby predstavovali rady, na ktoré by sa malo spoliehať. My a spoločnosť JCB sa preto zriekame akejkoľvek zodpovednosti a záväzkov vyplývajúcich zo spoliehania sa na takéto materiály akýmkoľvek návštevníkom našej Stránky alebo kýmkoľvek, kto môže byť informovaný o akomkoľvek jej obsahu.

ZMENY STRÁNKY

Obsah Stránky môžeme kedykoľvek zmeniť. Ak vznikne potreba, môžeme pozastaviť prístup na Stránku alebo ju uzavrieť na neurčito.

ZODPOVEDNOSŤ

Materiál zobrazený na Stránke je poskytovaný bez akýchkoľvek garancií, podmienok alebo záruk týkajúcich sa ich presnosti. V rozsahu povolenom zákonom, My, ostatní členovia našej skupiny spoločností, JCB a skupina JCB a tretie strany, ktoré sú s nami spojené, týmto výslovne vylučujeme:

- Všetky podmienky, záruky a iné požiadavky, ktoré by inak mohli byť zakotvené v štatúte, spoločnom práve alebo v práve vlastného imania.
- Akákoľvek zodpovednosť za akúkoľvek priamu, nepriamu alebo následnú stratu alebo poškodenie, spôsobené ktorýmkoľvek používateľom v súvislosti so Stránkou alebo v súvislosti s používaním, neschopnosťou používania alebo následkami používania Stránky, akýchkoľvek webových stránok, ktoré sú s ňou prepojené, a akýchkoľvek materiálov, ktoré sú na nej zverejnené, vrátane, bez obmedzenia akejkoľvek zodpovednosti za:
 - stratu príjmu alebo tržieb;
 - obchodnú stratu;
 - stratu ziskov alebo zmlúv;
 - stratu predpokladaných úspor;
 - stratu dát;
 - stratu dobrého mena;
 - čas stratený pri riadení a administratíve; a za akúkoľvek inú stratu alebo škodu akéhokoľvek druhu, ktorá vznikla či bola spôsobená deliktom (vrátane nedbanlivosti), porušením zmluvy alebo iným spôsobom, aj keď bola predvídateľná, za predpokladu, že táto podmienka nebráni nárokom za stratu alebo poškodenie Vášho hmotného majetku alebo akékoľvek iné nároky za priamu finančnú stratu, ktoré nie sú vylúčené niektorou z vyššie uvedených kategórií.

Tým nie je dotknutá naša zodpovednosť za smrť alebo zranenie osôb spôsobené našou nedbanlivosťou, ani naša zodpovednosť za zámerné skreslenie alebo skreslenie podstatnej záležitosti, ani za žiadnu inú zodpovednosť, ktorá nemôže byť vylúčená alebo obmedzená podľa platných právnych predpisov.

INFORMÁCIE O VÁS A VAŠICH NÁVŠTEVÁCH NA STRÁNKE

Informácie o Vás spracovávame v súlade s našimi zásadami ochrany osobných údajov (pozri Súpis 4, časť 2). Používaním Stránky súhlasíte s takýmto spracovaním a zaručujete, že všetky údaje, ktoré poskytnete, sú presné.

UKLADANIE MATERIÁLOV NA STRÁNKU

Vždy, keď využijete funkciu, ktorá Vám umožní uložiť materiál na Stránku, alebo aby ste nadviazali kontakt s inými používateľmi tejto Stránky, musíte spĺňať obsahové normy stanovené v našej smernici akceptovateľných zásad používania (pozri Súpis 4 časť 1). Ručíte za to, že každý takýto príspevok je v súlade s týmito normami a odškodníte nás za akékoľvek porušenie tejto záruky.

Akýkoľvek materiál, ktorý uložíte na Stránku, sa bude považovať za nedôverný a nevlastnícky a máme právo používať, kopírovať, distribuovať a poskytovať tretím stranám akýkoľvek takýto materiál na akýkoľvek účel. Taktiež máme právo zverejniť Vašu identitu akejkoľvek tretej strane, ktorá tvrdí, že akýkoľvek materiál, ktorý ste na stránku umiestnili alebo načítali, predstavuje porušenie ich práv duševného vlastníctva alebo ich práva na súkromie.

Nebudeme zodpovední voči žiadnej tretej strane, ani za ňu nepreberáme žiadne záväzky za obsah ani presnosť akýchkoľvek materiálov, ktoré Vy alebo iný používateľ Stránky zverejníte.

Máme právo odstrániť akýkoľvek materiál alebo zverejnenie, ktoré urobíte na Stránke, ak podľa nášho názoru takýto materiál nespĺňa normy obsahu stanovené v našej smernici akceptovateľných zásad používania.

VÍRUSY, HACKING A INÉ DELIKTY

Nesmiete zneužívať Stránku vedomým zavádzaním vírusov, trójskych koní, červov, logických bômb alebo iného materiálu, ktorý je škodlivý alebo technologicky nebezpečný. Nesmiete sa pokúšať získať neoprávnený prístup na Stránku, server, na ktorom je Stránka uložená, alebo akýkoľvek server, počítač alebo databázu pripojenú na Stránku. Nesmiete napádať Stránku tým, že dosiahnete odmietanie služby alebo distribuovaným útokom odmietania služby.

Porušením tohto ustanovenia by ste sa dopustili trestného činu podľa Zákona o počítačovom zneužívaní z roku 1990. Každé takéto porušenie oznámime príslušným orgánom činným v trestnom konaní a budeme s nimi spolupracovať tak, že im oznámime Vašu totožnosť. V prípade takéhoto porušenia bude Vaše právo na používanie Stránky okamžite ukončené.

My, ani spoločnosť JCB nezodpovedá za žiadne straty alebo škody spôsobené distribuovaným útokom odmietnutia služby, vírusmi alebo iným technologicky škodlivým materiálom, ktorý môže infikovať Vaše počítačové vybavenie, počítačové programy, údaje alebo iný materiál, ktorý je predmetom používania, kvôli Vášmu používaniu Stránky alebo sťahovaniu akéhokoľvek materiálu, ktorý je na nej uverejnený, alebo na akejkoľvek webovej stránke, ktorá je s ňou spojená.

ODKAZY NA NAŠE STRÁNKY

Za žiadnych okolností nesmiete odkazovať na žiadnu časť Stránky

AKCEPTOVATEĽNÉ POUŽÍVANIE

Našu Stránku môžete používať iba na zákonné účely. Nesmiete používať našu Stránku:

- V rozpore s platným miestnym, národným alebo medzinárodným právom alebo predpisom.
- Akýmkoľvek spôsobom, ktorý je nezákonný alebo podvodný, alebo ktorý má akýkoľvek nezákonný alebo podvodný účel alebo účinok.
- Na prenos alebo obstarávanie zasielania akéhokoľvek nevyžiadaného alebo neautorizovaného reklamného alebo propagačného materiálu alebo akejkoľvek inej podobnej formy žiadosti (spam).
- Na vedomé prenášanie akýchkoľvek údajov, odosielanie alebo nahrávanie akýchkoľvek materiálov, ktoré obsahujú vírusy, trójske kone, červy, časované bomby, zapisovače klávesov (keystroke loggery), spyware, adware alebo akékoľvek iné škodlivé programy alebo podobný počítačový kód, ktorý má nepriaznivý vplyv na prevádzku akéhokoľvek počítačového softvéru alebo hardvéru.

Súhlasíte tiež s tým, že:

- Nebudete pristupovať bez oprávnenia, zasahovať, poškodzovať alebo rušiť:
 - akúkoľvek časť našej Stránky;
 - akékoľvek zariadenie alebo sieť, na ktorých je naša Stránka uložená;
 - akýkoľvek softvér používaný pri poskytovaní našej Stránky; alebo
 - akékoľvek zariadenie alebo sieť alebo softvér vlastnený alebo používaný tretou stranou.

ODKAZY Z NAŠICH STRÁNOK

V prípade, že Stránka obsahuje odkazy na iné stránky a zdroje poskytnuté tretími stranami inými ako je spoločnosť JCB a skupina JCB, tieto odkazy sú uvedené len pre informáciu. My, ani spoločnosť JCB nemáme kontrolu nad obsahom týchto stránok alebo zdrojov a nepreberáme za ne žiadnu zodpovednosť ani za žiadnu stratu alebo poškodenie, ktoré môžu vzniknúť pri ich používaní.

Webová stránka JCB na jcb.com má svoje vlastné podmienky používania týkajúce sa používania stránky.

JURISDIKCIA A ROZHODNÉ PRÁVO

Nad akýmkoľvek nárokom vyplývajúcim z návštevy tejto Stránky alebo súvisiacej s ňou budú mať výlučnú právomoc anglické súdy, aj keď si ponecháme právo podať proti Vám žalobu za porušenie týchto podmienok vo krajine Vášho bydliska alebo v inej príslušnej krajine.

Tieto podmienky používania a akékoľvek spory alebo nároky vyplývajúce z nich alebo v súvislosti s nimi alebo v súvislosti s ich predmetom alebo tvorbou (vrátane mimozmluvných sporov alebo nárokov) sa riadia a vykladajú v súlade s právom Anglicka a Walesu.

OCHRANNÉ ZNÁMKY

"Livelihood" a "JCB" sú ochranné známky spoločnosti JCB registrované v Spojenom kráľovstve.

ZMENY

Tieto podmienky používania môžeme kedykoľvek revidovať zmenou tejto strany. Očakáva sa, že čas od času skontrolujete túto stranu, aby ste si všimli zmeny, ktoré sme vykonali, pretože sú pre Vás záväzné. Niektoré ustanovenia obsiahnuté v týchto podmienkach používania môžu byť nahradené aj ustanoveniami alebo oznámeniami uverejnenými na iných miestach tejto Stránky.

OTÁZKY Z VAŠEJ STRANY

Ak máte akékoľvek otázky týkajúce sa materiálu, ktorý sa objavuje na Stránke, kontaktujte Livelihoodteam@jcb.com.

Ďakujeme Vám za návštevu Stránky.

ZÁSADY OCHRANY OSOBNÝCH ÚDAJOV JCB LIVELINK

ÚVOD

Spoločnosť JCB sa zaväzuje chrániť Vaše osobné údaje [a dodržiavať Všeobecné nariadenie o ochrane údajov (VNOÚ)]. Táto smernica popisuje ako zhromažďujeme, používame, uchovávame a zverejňujeme Vaše osobné údaje a telematické informácie generované z produktov JCB (produkty JCB) so systémom Livelihood.

JCB pozostáva zo skupiny prepojených spoločností a pridružených spoločností. JCB Service je hlavným správcom údajov v súvislosti s osobnými údajmi spracovávanými na základe tejto smernice. Číslo spoločnosti JCB Service je 564955 a registrovaná adresa je Lakeside Works, Rocester, Uttoxeter, Staffordshire ST14 5JP. Spoločnosť JCB predáva produkty JCB prostredníctvom nezávislej siete autorizovaných predajcov (Predajcov JCB), ktorí tiež poskytujú služby opráv a údržby v súvislosti s produktmi JCB. Spoločnosť JCB tiež spolupracuje so schválenými finančnými partnermi pri dodávaní finančných riešení zákazníkom vo vzťahu k produktom JCB (Finanční partneri JCB).

Táto smernica sa vzťahuje na všetky osobné údaje, ktoré ste poskytli prostredníctvom webovej stránky JCB Livelihood (<https://www.jcbl.com>) a telematických informácií generovaných zo zariadení JCB.

Je dôležité, aby ste si tieto zásady ochrany osobných údajov prečítali spolu so všetkými ostatnými zásadami ochrany údajov, ktorú môže spoločnosť JCB poskytnúť pri konkrétnych príležitostiach, keď zhromažďujeme alebo spracovávame osobné údaje o Vás, aby ste si boli plne vedomí toho, ako a prečo používame Vaše osobné údaje (napríklad, Zásady ochrany obchodných a marketingových údajov spoločnosti JCB, Zásady ochrany údajov o školeniach spoločnosti JCB, Zásady ochrany údajov na webových stránkach spoločnosti JCB, Zásady ochrany údajov spoločnosti JCB ServicePro, Úložisko technických publikácií JCB a zásady ochrany údajov spoločnosti JCB Parts Online). Táto smernica dopĺňa tieto ďalšie smernice jej cieľom nie je nahradiť ich.

PREČO O VÁS ZHROMAŽDUJEME OSOBNÉ ÚDAJE?

Táto stránka zhromažďuje osobné údaje o Vás, aby Vám spoločnosť JCB a jej nezávislí predajcovia poskytli informácie týkajúce sa Vašich produktov JCB, na ktorých je nainštalovaný systém JCB Livelink, aby sa zaoberali Vašimi prípadnými otázkami týkajúcimi sa JCB Livelink a v budúcnosti zlepšovali a vyvíjali systém JCB Livelink a webové stránky.

AKÉ INFORMÁCIE ZBIERAME A AKO ICH ZHROMAŽDUJEME?

Spoločnosť JCB zhromažďuje o Vás tieto druhy informácií:

- Meno a priezvisko
- Emailovú adresu
- Telefónne číslo
- Názov spoločnosti
- Adresu
- Detaily o Vašom produkte JCB (číslo modelu a sériové číslo)
- Prihlasovacie údaje (používateľské meno a heslo)
- Predajcu JCB, s ktorým máte obchodný vzťah
- Vaše preferencie týkajúce sa prijímania oznámení týkajúcich sa Vášho produktu JCB do e-mailu/telefónu
- Spätnú väzbu a odpovede v rámci prieskumov
- Vaše preferencie týkajúce sa marketingu z našej strany

V závislosti od nastavení alebo zásad ochrany osobných údajov pre iné online služby nám môžete udeliť povolenie na získanie informácií z Vášho účtu s týmito inými službami. Ak napríklad používate túto lokalitu vo svojom mobile, môžete sa rozhodnúť poskytnúť nám údaje o polohe. Informácie, ktoré získame z týchto služieb závisia od nastavení pre danú službu alebo od jej zásad ochrany osobných údajov. Takže by ste mali vždy pravidelne kontrolovať, ktoré to sú.

Systém JCB Livelink uložený v produktoch JCB je telematický softvér, ktorý zaznamenáva a následne poskytuje informácie o umiestnení produktu JCB a kritických oznámeniach zariadenia, diagnostické údaje, záznamy o údržbe a servisnú históriu, spotrebu paliva, pracovné cykly, zaznamenanie kódu imobilizéra (ak o to požiadate) a ďalšie informácie o fungovaní Vášho produktu JCB.

Systém JCB Livelink je aktívny na produktoch JCB v momente výstupu zo závodu. Aj keď k systému JCB Livelink nemáte prístup, resp. ho nepoužívate prostredníctvom webovej stránky, systém JCB Livelink bude aj naďalej aktívny a bude naďalej zhromažďovať údaje o produkte spoločnosti JCB, ktoré môže skupina JCB a jej predajcovia používať v súlade s týmito zásadami ochrany osobných údajov. Ak nechcete, aby bol systém JCB Livelink aj naďalej aktívny a takéto údaje boli použité týmto spôsobom na konkrétnom produkte JCB, prosím, kontaktujte prednostne livelinkteam@jcb.com.

SÚBORY COOKIE

Podrobné informácie o súboroch cookie, ktoré používame, a o účeloch, na ktoré ich používame, nájdete v Pravidlách súborov cookie JCB Livelink.

AKO ZÍSKAVAME OSOBNÉ ÚDAJE O VÁS?

Spoločnosť JCB o Vás získava tieto osobné údaje:

- Keď nás kontaktujete priamo cez livelinkteam@jcb.com alebo telefonicky na našu informačnú linku alebo keď navštívite webovú stránku systému JCB Livelink (www.jcbll.com), aby ste si predplatili JCB Livelink alebo inak využili funkcie systémovej služby JCB Livelink prostredníctvom internetovej stránky
- Od predajcu JCB, od ktorého ste si zakúpili produkt JCB, a ktorý Vám môže vo Vašom mene zriadiť účet webovej stránky systému JCB Livelink vo vzťahu k Vášmu produktu JCB, pričom predajca JCB bude tiež používať systém JCB Livelink na monitorovanie Vášho produktu JCB a riadenie jeho stavu a efektívnosti, na komunikáciu s Vami o požiadavkách na

opravy a údržbu Vašich produktov JCB a plnenie všetkých dohôd o podpore, ktoré môžete s predajcom JCB mať.

- Od finančných partnerov spoločnosti JCB, ak Vám spoločnosť JCB Finance Partner poskytla finančné prostriedky v súvislosti s konkrétnym produktom spoločnosti JCB a spravuje vlastníctvo alebo bezpečnosť produktu JCB, aby sa overilo právo na získanie údajov o produkte JCB.

AKO POUŽÍVAME VAŠE OSOBNÉ ÚDAJE?

Spoločnosť JCB používa osobné údaje, ktoré nám poskytnete:

- na zriadenie a spravovanie Vášho webového účtu JCB Livelink
- na poskytovanie telemetrických služieb JCB Livelink Vám a Vaším autorizovaným užívateľom
- na komunikáciu s Vami prostredníctvom e–mailu a/alebo textovej služby o Vašich produktoch JCB v súlade s Vašimi preferenciami pre takúto komunikáciu, ktoré sú nastavené na Vašom účte JCB Livelink
- na komunikáciu s Vami o Vašom účte JCB Livelink
- na kontakt s Vami, aby sme odpovedali na Vaše technické otázky alebo všeobecné otázky týkajúce sa JCB Livelink
- pre Vašu identifikáciu, keď nás kontaktujete
- pre kontakt s Vami ohľadom spätnej väzby týkajúcej sa JCB Livelink
- aby Vás informovala o zmenách v rámci JCB Livelink
- na zlepšenie JCB Livelink
- na vylepšenie produktov JCB alebo služieb spoločnosti JCB a za účelom zistenia výkonnosti produktu JCB
- pri posudzovaní nárokov na záruky (na preskúmanie histórie servisu alebo detailov o prevádzke zariadenia alebo zdravotných upozornení spoločnosti JCB na výroby, ak by mohli mať vplyv na problém, na ktorý sa vzťahuje nárok na záruku)
- aby Vám zasielala marketingové informácie o produktoch JCB, o ktorých si myslíme, že by Vás mohli zaujímať, pokiaľ ste tieto informácie vedome neodhlásili

AKO VÁS BUDEME KONTAKTOVAŤ?

Spoločnosť JCB (a jej zmluvný poskytovateľ telematických služieb), predajcovia JCB a finanční partneri spoločnosti JCB Vás môžu v závislosti od dôvodu korešpondencie kontaktovať telefonicky, e–mailom a/alebo textovou správou.

Spoločnosť JCB Vás bude kontaktovať iba kvôli marketingovej komunikácii telefonicky, e–mailom a/alebo textovou správou, ak ste potvrdili, že si želáte, aby ste takúto komunikáciu dostávali.

KOMU POSKYTUJEME TIETO OSOBNÉ ÚDAJE?

Osobné údaje a/alebo iné informácie o produkte JCB sú poskytované:

- spoločnosti JCB a skupine JCB a príslušnému predajcovi JCB s cieľom poskytnúť Vám servisnú podporu vo vzťahu k Vaším produktom JCB
- spoločnosti JCB a skupine JCB za účelom zistenia výkonnosti produktu JCB a aby pomohli s vývojom produktu JCB a vylepšili jeho charakteristiky
- našim poskytovateľom služieb, ktorí vykonávajú služby v našom mene, ako napríklad poskytovateľovi telematických služieb, ktorý spravuje JCB Livelink systém a webovú stránku a jej výkon, našim poskytovateľom zákazníckeho prieskumu, ktorý využívame na získanie spätnej väzby od zákazníkov v našom mene a našich agentúr pre marketingové plnenie pre všetky marketingové aktivity
- príslušnému finančnému partnerovi JCB, ak spravujú vlastníctvo alebo bezpečnosť produktu JCB, za účelom ochrany pred podvodmi a zníženia kreditného rizika a s cieľom umožniť im presadzovať zákonné práva na produkty JCB.

KDE UCHOVÁVAME VAŠE INFORMÁCIE

Všetky osobné údaje, ktoré o Vás máme, sú uložené na zabezpečených serveroch prevádzkovaných spoločnosťou JCB alebo jej zmluvnými poskytovateľmi telematických služieb. Zaviedli sme alebo zaistili, aby boli zavedené vhodné bezpečnostné opatrenia a zásady, ktoré zabránia náhodnej strate, použitiu alebo neoprávnenému prístupu k Vaším osobným údajom, ich pozmeneniu alebo zverejneniu. Okrem toho obmedzujeme prístup k Vaším osobným údajom tým zamestnancom, obchodným zástupcom, dodávateľom a iným tretím stranám, ktoré ich potrebujú vedieť z obchodných dôvodov. Vaše osobné údaje budú spracovávať len na náš pokyn a budú podliehať povinnosti mlčanlivosti.

V prípade, ak boli informácie poskytnuté zmluvným poskytovateľom služieb, budú uložené na ich zabezpečených serveroch. Títo zmluvní poskytovatelia služieb majú prístup k Vaším osobným údajom potrebným na výkon ich funkcií, avšak nesmú ich používať na iné účely. Spoločnosť JCB zabezpečuje, aby títo zmluvní poskytovatelia služieb spracovávali Vaše osobné údaje iba v súlade s touto smernicou a platnými právnymi predpismi o ochrane údajov.

V prípade, že Vám bude poskytnuté heslo, ktoré Vám umožní prístup k určitým častiam našich stránok, ste zodpovední za to, aby ste toto heslo uchovali ako dôverné.

PRENOS ÚDAJOV

Vaše osobné údaje môžu byť prenesené do kancelárií JCB, ktoré pôsobia v krajinách mimo Európskeho hospodárskeho priestoru (EHP), alebo môžu byť spracované zmluvnými poskytovateľmi služieb JCB so sídlom alebo pôsobiacimi mimo EHP. Spoločnosť JCB použije vhodné záruky, aby zabezpečila, že s Vašími osobnými údajmi sa nakladá v súlade s právnymi predpismi o ochrane údajov v súvislosti s takýmito prenosmi alebo spracovaním Vašich osobných údajov mimo EHP.

UCHOVÁVANIE ÚDAJOV

Vaše osobné údaje sa budú uchovávať v systéme JCB Livelink a tam, kde sme s Vami korešpondovali prostredníctvom e-mailu, sa budú uchovávať v rámci našich relevantných informačných systémov na dobu neurčitú, aby sme mohli riadiť náš vzťah s Vami a zlepšiť stránku a jej obsah. Spoločnosť JCB bude tieto dáta pravidelne čistiť, aby zabezpečila, že sú aktuálne a presné a aby odstránila všetky neplatné dáta.

VAŠE PRÁVA

V súvislosti s Vašími osobnými údajmi spracovanými spoločnosťou JCB máte nasledujúce práva:

- **PRÍSTUP** – môžete požiadať o prístup k Vaším osobným údajom a ďalším podrobnostiam o tom, ako sú Vaše osobné údaje spracovávané JCB
- **NAMIETANIE** – máte právo namietať proti nášmu spracovaniu Vašich osobných údajov na účely priameho marketingu alebo ak spracovanie nie je potrebné na účely poskytovania systému JCB Livelink a súvisiacich služieb, ktoré požadujete, alebo na účely oprávnených záujmov realizovaných spoločnosťou JCB alebo treťou stranou
- **OPRAVA** – môžete požiadať o opravu akýchkoľvek nesprávnych osobných údajov o Vás. Ktorékoľvek svoje osobné údaje môžete kedykoľvek zmeniť vo svojom účte JCB Livelink a odporúčame Vám, aby ste v prípade, že sa zmenia, promptne aktualizovali svoje údaje.
- **VYMAZANIE** – môžete požiadať o vymazanie ktorýchkoľvek osobných údajov, ak spracovanie nie je potrebné na účely poskytovania systému JCB Livelink a súvisiacich služieb, ktoré požadujete, alebo na účely oprávnených záujmov realizovaných spoločnosťou JCB alebo treťou stranou

Máte právo kedykoľvek odvolať súhlas s prijímaním marketingu od spoločnosti JCB a/alebo zmeniť spôsob doručovania, ktorý používame. Ak chcete spravovať svoje práva a preferencie doručovania, postupujte podľa pokynov v našich marketingových oznámeniach, dotazníkoch alebo na adrese:
Pošta: JCB Livelink, Waterloo Park, Beamhurst, Uttoxeter, Staffordshire ST14 5PA Email: livelinkteam@jcb.com.

Ktorékoľvek z týchto práv môžete kedykoľvek uplatniť prostredníctvom kontaktných údajov uvedených nižšie.

Upozorňujeme Vás, že ak sa pokúsite presadzovať niektoré z Vašich práv, možno budeme potrebovať od Vás špecifické informácie, ktoré nám pomôžu potvrdiť vašu totožnosť ako bezpečnostné opatrenie. Môžeme Vás tiež kontaktovať, aby sme Vás požiadali o ďalšie informácie týkajúce sa vašej žiadosti v záujme urýchlenia našej reakcie.

Ak máte obavy alebo máte otázky v súvislosti s tým, ako spoločnosť JCB spracováva Vaše osobné údaje, kontaktujte nás a my sa budeme snažiť pomôcť Vám.

Upozorňujeme, že máte právo podať sťažnosť v UK Information Commissioner's Office – Kancelárii Informačného komisára Spojeného kráľovstva (alebo na ktoromkoľvek inom príslušnom orgáne dohľadu), ku ktorému sa môžete dostať prostredníctvom tohto odkazu <https://ico.org.uk/concerns/>.

ZMENY V NAŠICH ZÁSADÁCH OCHRANY OSOBNÝCH ÚDAJOV

Spoločnosť JCB si vyhradzuje právo z času na čas revidovať tieto zásady ochrany osobných údajov alebo akúkoľvek ich časť. Aby ste postrehli všetky aktualizácie alebo zmeny v našich pravidlách ochrany osobných údajov, kontrolujte ich často.

KONTAKTNÉ ÚDAJE

Otázky, pripomienky a požiadavky týkajúce sa tejto smernice ochrany súkromia by mali byť adresované JCB Livelink, JCB Service, Waterloo Park, Beamhurst, Uttoxeter, Staffordshire ST14 5PA **ALEBO** livelinkteam@jcb.com.

1.3.2023